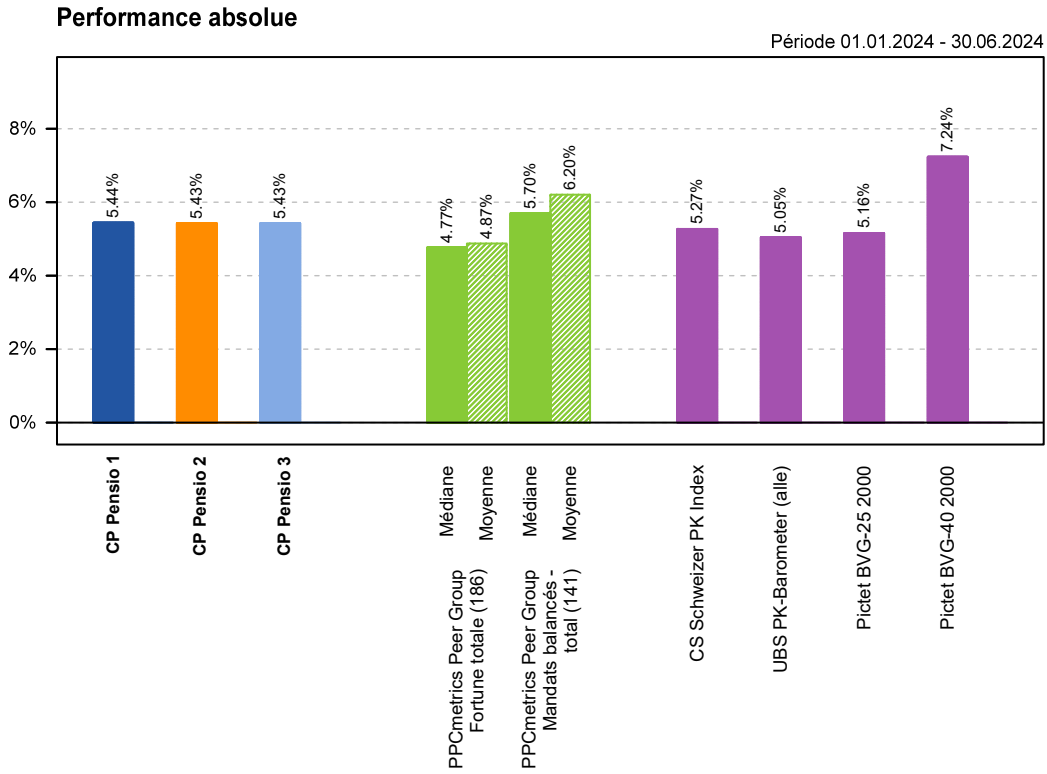


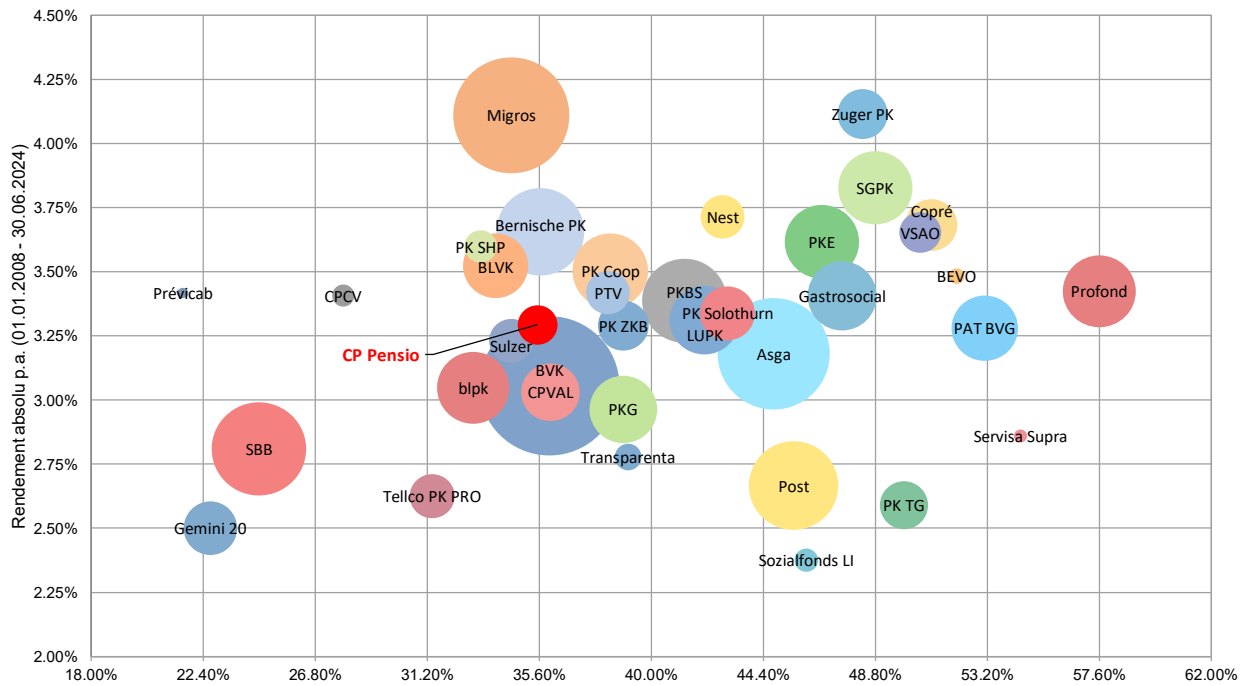
Comparaison de rendements absolus (01.01.2024 - 30.06.2024)



Comparaison à des données publiques d'institutions (01.01.2008 - 30.06.2024)

Peer Group public - Investisseurs institutionnels

Peer Group: données publiques (37)
Période: 01.01.2008 - 30.06.2024

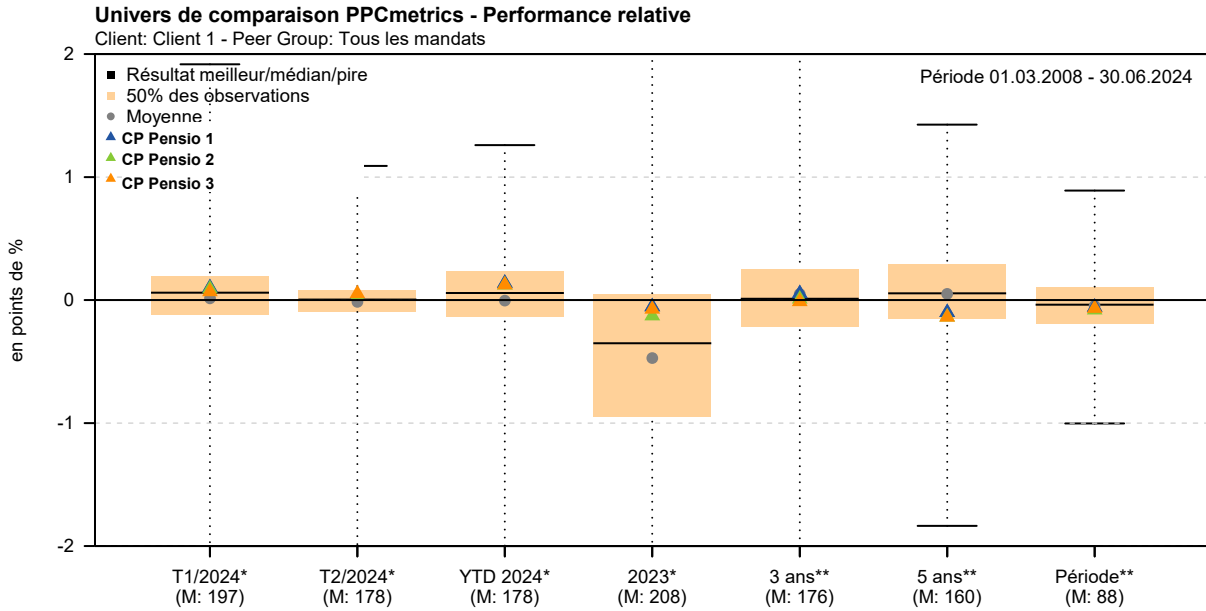


© PPCmetrics SA

Proportion des placements risqués I (actions, placements alternatifs et placements en infrastructure) au 30.06.2024 *

* Les valeurs de l'univers de référence sont basées sur les valeurs des derniers comptes annuels disponibles

Comparaison de rendements relatifs (01.03.2008 - 30.06.2024) (Univers PPCmetrics)



* Rendements cumulés
 ** Rendements annualisés
 M: Nombre de mandats

© PPCmetrics SA