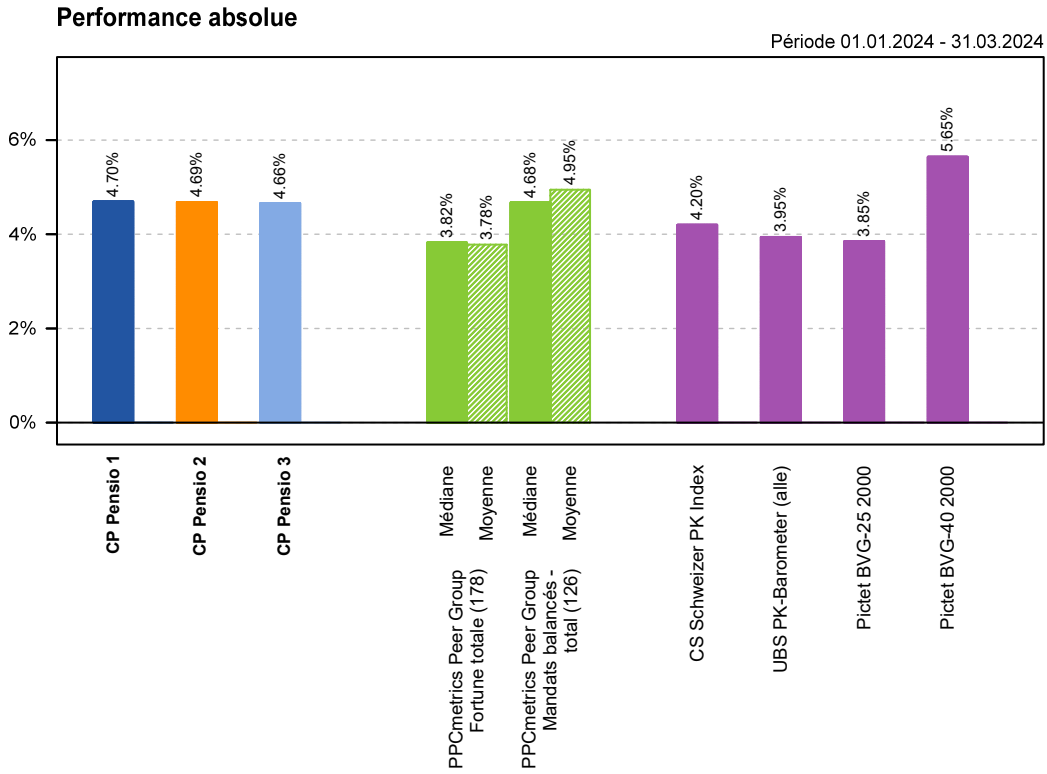


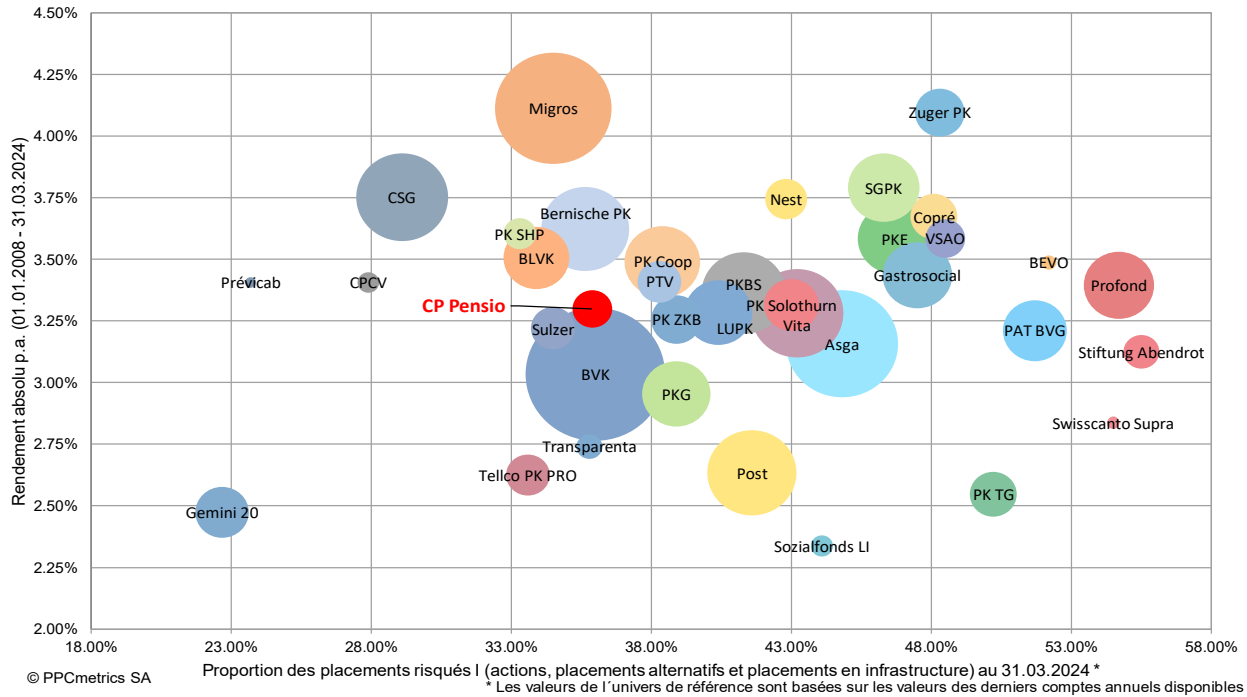
Comparaison de rendements absolus (01.01.2024 - 31.03.2024)



Comparaison à des données publiques d'institutions (01.01.2008 - 31.03.2024)

Peer Group public - Investisseurs institutionnels

Peer Group: données publiques (38)
Période: 01.01.2008 - 31.03.2024



Comparaison de rendements relatifs (01.03.2008 - 31.03.2024) (Univers PPCmetrics)

