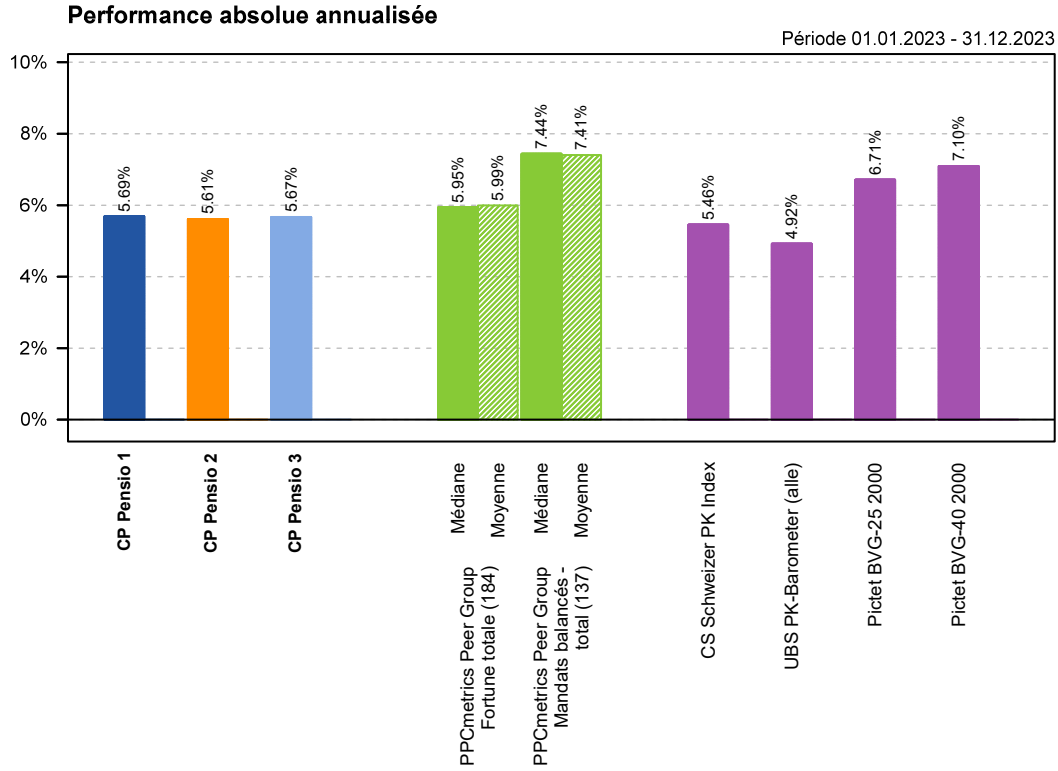


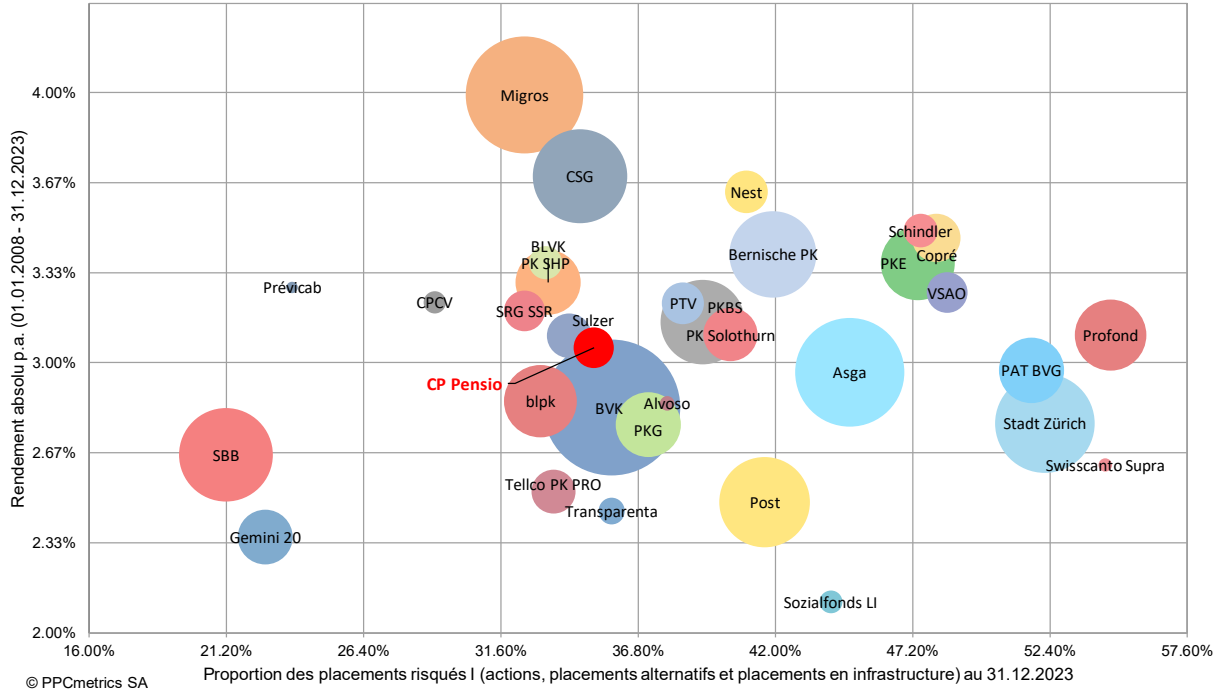
Comparaison de rendements absolus (01.01.2023 - 31.12.2023)



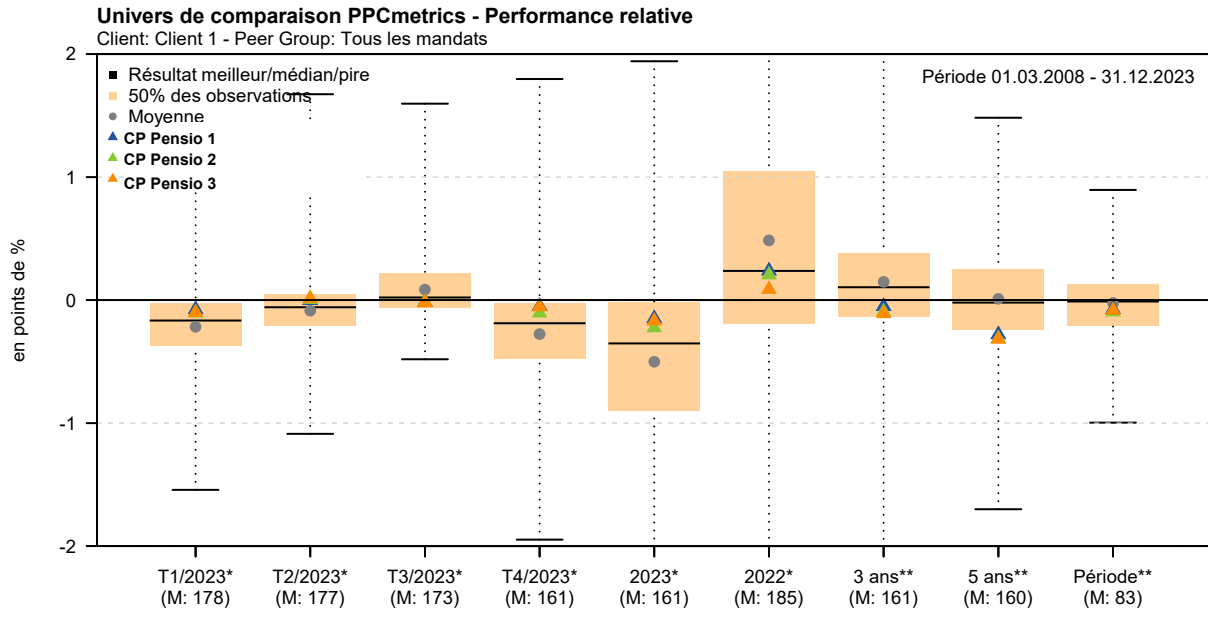
Comparaison à des données publiques d'institutions (01.01.2008 - 31.12.2023)

Peer Group public - Investisseurs institutionnels

Peer Group: données publiques (34)
Période: 01.01.2008 - 31.12.2023



Comparaison de rendements relatifs (01.03.2008 - 31.12.2023) (Univers PPCmetrics)



* Rendements cumulés
** Rendements annualisés
M: Nombre de mandats

© PPCmetrics SA